

Todo Lo Que Necesita Saber Acerca De Conducir Un Vehículo Eléctrico

¿QUÉ ES UN VEHÍCULO ELÉCTRICO?

Al ser propulsados por una batería recargable en vez del motor tradicional quemador de gasolina, los automóviles eléctricos son simplemente una mejor manera de manejar. Aceleran más pronto, con lo cual se obtiene un recorrido rápido y silencioso, y eliminan la necesidad de visitar una gasolinera.

Hay estaciones de carga en hogares y oficinas y se están volviendo populares en las carreteras en todas partes. La pantalla del tablero de control incluye la velocidad y el millaje, igual que los vehículos tradicionales, pero en vez de tener un marcador de gasolina, tiene un monitor de alcance que le indica cuánta distancia puede recorrer antes de necesitar una nueva carga. Y los pedales funcionan igual que en un vehículo de gasolina.



¿Qué tan diferente es el vehículo híbrido?

Los conductores tienen muchas opciones actualmente. Los híbridos tradicionales, como el Toyota Prius, usan tanto la batería como el motor de gasolina para mejorar el millaje en general, pero siguen quemando gasolina. Otros vehículos, como el Chevy Volt, se pueden manejar hasta 50 millas con solo una carga eléctrica, pero después empiezan a quemar gasolina si se necesita manejar una distancia mayor. Nosotros podemos ayudarle a elegir la tecnología que funcione mejor para usted.



¿Por qué debería cambiar a un automóvil eléctrico?



¡Porque nunca más tendría que ir a una gasolinera!

Ya no tendría que detenerse a comprar y cargar gasolina.

Puede cargar su vehículo en casa durante la noche, igual que lo hace con su teléfono, o en su trabajo, si su empleador le ofrece el servicio de carga en su lugar de trabajo.



Tecnología de punta

La pantalla del tablero de un vehículo eléctrico le indica el alcance de su batería, su

eficiencia de manejo actual y su navegación, toda la tecnología que debe tener para el conductor de hoy.



De 0 a 60 kph en segundos

Cuando usted acelera en un vehículo eléctrico, la energía va directamente de la batería a los

neumáticos, lo cual crea uno de los tiempos de aceleración más rápidos posibles.



Es más barato

En el Pacífico Noroeste, los propietarios de automóviles eléctricos pagan 99 centavos

de dólar por recorrer la misma distancia que recorrerían con un galón de gasolina en un vehículo convencional. Su operación tiene menor costo, ya que casi no requieren mantenimiento. ¡Solo dele servicio de rotación a los neumáticos y agregue líquido fresco para el parabrisas!



Apague el radio

La próxima vez que maneje un vehículo convencional, aproveche para escuchar. Todos

nos hemos acostumbrado a escuchar el ruido del motor como parte de la experiencia de manejo, pero los vehículos eléctricos son casi silenciosos en todas las velocidades.



Beneficios para la economía y para el medio ambiente

Los automóviles eléctricos no necesitan aceite, producen

85% menos emisiones de carbono, no generan smog y pueden ser propulsados por fuentes de energía renovable, como la solar y la eólica.

Lo que necesita saber:



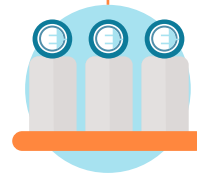
¿Qué tan largo es su recorrido?

Incluso los vehículos de nivel inicial tienen un alcance de más de 80 millas (128 km) por carga, que es más distancia suficiente para cubrir la mayoría de nuestros recorridos diarios. Para aquellos que van más allá, hay modelos más recientes con alcances de más de 200 millas (320 km) por carga.



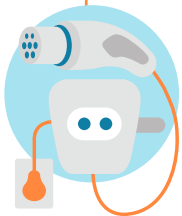
¿Hay cargadores donde usted trabaja?

Si los hay, ¡duplica al instante su alcance diario! Cargar automóviles en el lugar de trabajo se está volviendo más y más común y algunos negocios le facilitan el servicio si lo pide. Solo pregunte.



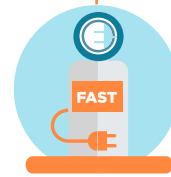
¿Tiene acceso a una carga eléctrica donde vive?

Si tiene una fuente de energía eléctrica en el lugar donde estaciona su automóvil, es todo lo que necesita. Puede conectarlo en un enchufe regular de 110 voltios de su casa. Si desea que se cargue más pronto, puede instalar un cargador doméstico en el mismo enchufe de alto voltaje donde conecta su estufa eléctrica o la secadora de su lavadora. Si vive en un condominio edificio de departamentos, pregunte si el edificio puede instalar cargadores públicos o busque alguna de las cientos de estaciones de carga públicas disponibles localmente en www.plugshare.com.



¿Hay cargadores rápidos en su comunidad?

Aún si no tiene un cargador en su edificio, puede encontrar un centro de carga rápida de corriente directa cerca de usted. Estas estaciones reducen fuertemente el tiempo que se requiere para cargar al agregar un alcance de alrededor de 50 millas en 20 minutos.



¿Sigue nervioso por la carga eléctrica previa?

Una vez que experimente cómo es la vida en un vehículo eléctrico, estamos muy seguros de que se convencerá. Drive Oregon ofrece pruebas de manejo de vehículos eléctricos gratis y sin estrés y rentas de vehículos por varios días.

Más que solo un automóvil.

A medida que las comunidades se vuelven más eficientes, están pasando a más modos de transporte eléctrico, incluidos camiones de carga y autobuses, lo cual reduce la contaminación y los costos a largo plazo. Las bicicletas, motocicletas y patinetas de manubrio también pueden convertirse en eléctricas para disfrutar más de sus traslados.