

EV 101 Waxwalba ay tahay inaad ka ogaato baabuurta ku socota electeriga (ama korontada)



MUXUU YAHAY GAARIGA KUSOCDA KORONTADA.

Wuxuu ku socdaa gaari battery la buuxiyo inti shidaal lagushubilahaa. Gaariga korontada kusocda ayaa ah qaabka ugu fiican ee loo kaxeeyo gaariga. Waxay leeyihiin xawoorto ku kaca sifudud. Qaadanaayo sheelaraaha dhaqsi. Shanqar yaraan aad wado. Waxayna yarayneysaa in aadan danbe u tegin kaalin shidaal.

Waxa lagukaarkeeyo ay yaalaan guryaha ama xafiisyada waxay yihiin kuwo markasta lahele. Qaybta hore ee muuqata gaariga (ama dashboardka) wuxuu tusiyaa xawaaraha gaariga ee mileageka sida gaariga kusocdo. Laakiin intii tusaha shidaalka uu lahaan lahaa waxa uu leeyahay meel tusinaysa batariga inta uu joogo. sheelaraaha iyo fariinka meesha lariixaayo (pedals) waa iskumid sida gaariga shidaalka kusocdo ookale.

Sidee ayuu kaga duwanyahay gawaarida hypridka ah?

Darawaladu waxay haystaan kalaxulasho badan. Nooca Hypridka sida Toyota Pruis waxay kushaqeeyaan battery iyo shidaal. Laakiinse waxay gubaan shidaal. Gawaarida kale sida Chevy Volt. Waxay soconkartaa ilaa 50 mile oo korontokeliya ah kadib waxay bilaabaysaa inay gubto shidaal hadii intaas kabadan ay soconayso. Waxaan kaa caawinkarnaa inaad xulato teknooligiyada kugu haboon.



Maxaan uxushaa Gaarikusocda koronto.



Kaalinshidaal uma baahnid

Kaalinshidaal ma istaagi doontid. Iskabedel gaarigaaga gurigayaala sida taleefoonkaaga

gacanta iyo kan shaqadaada. Hadii goobta shaqadaada ey keento meel lagukaarkeeyo.



Teknooliji tayadeedu sareeyso

Qeybta hore warbixinada gaariga korontoda waxay tusinaysaa inta ay marayso cabirka bateriga. Iyo

inta hada aad isticmaalayso hada ay tahay teknooloji ay ubaahanyihin wadayaasha.



0 ilaa 60 ilbiriqsi

Markaad sheelarayso gaariga korontada kushaqeeya. Tamarta waxay kabaxaysa bateriga oo ay

aadaysaa shaagaga. Taasoo sameyneysa mida sidhaqsileh ee sheelare ugaaro.



Wadid raqiis ah

Waqooyi galbeed ee Pasific. Darawalada wada baabuurta korontada kusocota waxay bixiyaan

0.99 in lawada si lamid ah sida gawaarida shidaalka kusocda. Waa raqiis maamulidooda. Qarash dayactir ahna majiro. Keliya shaagaga qaabee kuna shub hooraha dhaqa muraayada.



Raadiyaha gaabi

Marka xiga aad raacdo gawaarida xaadiga ah dhagayso. waxaan laqabsanay guuxa

matoorka gawaarida oo shanqaraayo. Balse baabuurta bateriga kushaqaysa malamaqlaayo shanqartooda xawaarekasta ay kusocoto.



Faaidada dhaqaalaha ay uleedahay iyo deegaanka.

Gawaarida korontada kushaqaysa shidaal magubaan.

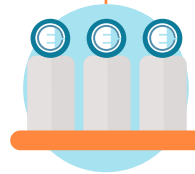
Waxayso saaraan 85% kaarboon kayar qaac iyo qiiq waxaa awooda siya bateri kaarkeeya qoraxda iyo dabeyysha.

Maxay tahay inaad ogaato.



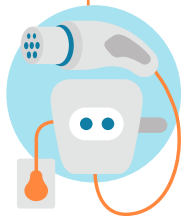
Ilaa inteed soconaysaa?

Xitaa gawaarida bilowga ah baabuurta korontada kushaqaysa 80 mile markii lakaarkeeyo kuwa. Kuwakale ee meelkale kadheer gaaraaya. Waxaa jira noocyo cusub oo soobaxay oo isticmaalaaya 200 mey halkii mar lakaarkeeyo.



Malaga heleyaa kaarkeeyooyal meelaha shaqadaada?

Hadii ay jiraan waxaad labajibaareysaa inta aad isticmaalikartid. Kaarkeynta baabuurta waxaysiinoqotay mid caado ah goobaha shaqada. Goobaha kale eeshaqada aan haysan weyku helikaraan ee waydiiso.



Maleedahay kaarkeeye meesha aad kunooshahay?

Hadaa aad kuleedahay meesha aadgaariga dhiganayso waabakasii fiicantahay. Waxaad kuxeraankartaa sitoos barees dabka uu bixiyo ah 110v. hadii aad rabto kaarkeyn degdeg ah waxaad ku rakibankartaa kaarkeeye bixinaaya isla dabka ay helaan qasaalada iyo kanwaxlagukarsado. Hadii aad kunooshahay apartment ama condo fadlan raadi oo codso in ay u yeelikaraan meel lagukaarkeeyo gawaarida ama raadso boqolaal meel oo bulshada u furan ee lagukaarkeeyo www.plugshare.com.



Dadkaaga mahaystaan kaarkeeye dhaqsikaarkeeya?

Hadii uusan lahayn kaarkeeye meesha aad deganyahay waxaalagayaabaa inaad hesho korontada nooca DC oo si dhaqsileh ukaarkeeya ee kuu dhow waxayna kuugu kaarkeynaysaa masafo aad kugaarilahayd 50 meeyl 20 daqiiqo.

Weli maxaakugu jirta cabsi kaarikaynta xageeda?

Mar hadii aad barato korontada si dhaqsi ah, waan hubaa inaad. Forth waxay kuugutalagalaysaa bilaash, mushkilo laan gawaarida korontada kusocota tijaabin iyo maalmo badan oo gaarikiro.

Gaarikeliya mahan?

Marka dadka deegaanta iskufilnaasho gaaraan waxay u wareegaayaan gaadiid korenteyn sida basaska iyo taraaga yarenta qaaca iyo wasaqda mudo dheer. aaskiilada iyo mootooyinka waxaakaloo lagadhigikaraa koronto taasoo kadhigaysa socodkaaga horey iyo gadaal mid maqsuud ah.

Waxaa laga wariyey: xarunta kawarbisaxa waxabedela shidaalka, eGallon. Iyo US waaxda tamarta.