

# ስለ “EV 101” በኢለትሪክ የሚሰራ መኪና ማወቅ የምትፈልጉት ሁሉ

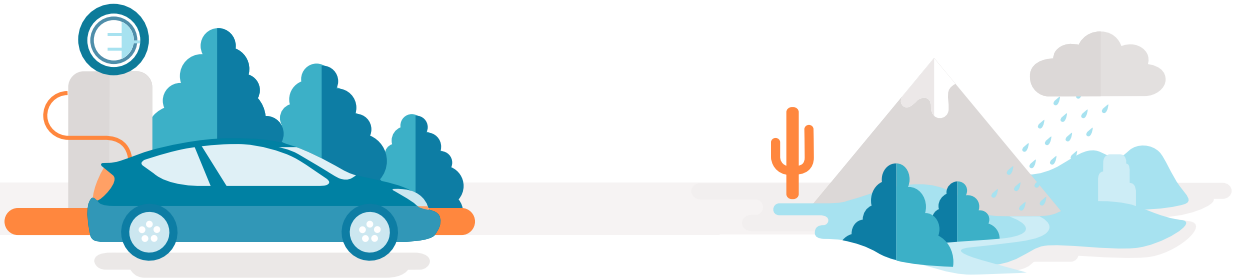


## በኢለትሪክ የሚሰራ መኪና ምንድን ነው?

ነዳጅ በማቀጣጠል ሳይሆን ቻርጅ በሚሆን ባትሪ ብቻ የሚሰራና ለመንዳት ምቹ የሆነ ምኪና ነው። በሚገባ ደፈጥናል፣ ቶሎ ደደርሳል፣ ጸጥታ ያለው እና ወደ ነዳጅ ማደግ መሄድ የሚያስቀር ነው። ቻርጅ የሚደረግበት ደግሞ በየቤቱ ፣ መስርያቤቶች የተገጠሙ ሲሆን በቅርቡ ደግሞ በሁሉም መንገዶች ለማዳረስ እየተሰራ ነው። የመኪናው dashboard ከሌላ መኪና ተመሳሳይ ሲሆን በ gas gauge ፋንታ ምን ያህል ርቀት ሊያስነዳን የሚችል ባትሪ እንደቀረጠ ያሳያል። የ ፔዳሎ ካጠቃቀም ሙሉ በሙሉ ጋዝ ከሚጠቀም መኪና ተመሳሳይ ነው።

## ከቅይጥ መኪናው/hybrid በምን ይለያል?

በአሁኑ ወቅት አሽከርካሪዎች ብዙ አማራጭ አሉት። የቅይጥ ቅይጥ መኪናዎች ለምሳሌ ‘Toyota Prius’ ጋዝም ባትሪም በማቀናጀት የተሻለ ርቀት ይሄዳሉ። ነገር ግን ሁሉ ጋዝ ያቀጣጥላሉ። ሌሎች አንዱ ‘Chevy Volt’ እስከ 50 ማይል በአንድ ጊዜ ቻርጅ ከሄዱ ተጨማሪ መንገድ ለመሄድ ነዳጅ ያቀጣጥላሉ። ስለዚህ ለእናንተ የሚጠቀሙት ሁሉንም ቴክኖሎጂ እንድትመርጡ እኛ እናገዛቸዋለን።



## በኢለትሪክ የሚሰራ መኪና ለምን እመርጣለሁ?

**ወደ ማደግ መሄድ ቀረ**  
 ከዚህ በሁለት ነዳጅ ማደግ አይሄዱም። መኪናዎትን ልክ እንደ ስልክ በቤትዎ ሌሊት ቻርጅ ያድርጉ። ወይም የሚሰሩበት መ/ት የመኪና ቻርጅ አቅርቦት ካለ አዛው ያድርጉ።

**የቴክኖሎጂው ከፍታ**  
 በኢለትሪክ የሚሰራ መኪና ዳሽቦርድ ላይ ባትሪው የቀረው መጠን፣ የአነዳጅ ጥቅም እና የባታ አመላካቾች የዘመኑ አሽከርካሪዎች ሊጠቀሙ

**ዐ እስከ 60 በሰዓት**  
 በኢለትሪክ መኪና ስትበሩ ጉልበቱ በቀጥታ ከባትሪ ወደ ጎማ በከፍተኛ ፍጥነት የሚሄድ ይሆናል።

**በአነስተኛ ዋጋ ማሸከርከር**  
 በ “ Pacific Northwest” በአንድ ጋሎን ጋዝ እና በ \$0.99 ቻርጅ ተመሳሳይ ርቀት ይገኛል። ቀለል ካጠቃቀም እንዲሁም በጣም አነስተኛ በሆነ የጥገና ወጪ መጠቀም ይቻላል። የመኪና ጎማ በአግባቡ ማዘዋወርና የዝናብ መጥረጫ ፈሳሽ በመጨመር መገልገል።

**የፊደሎችን ድምጽ ደቀንሱ**  
 ከንግዲህ እርስዎ በሚመቹ መኪና ሁኔታ ፊደሎች ያድምጡ። እንደ አሽከርካሪ የመኪና ድምጽ ምን ያህል እንደሚረብሽ እንገነዘባለን። በመሆኑም በኢለትሪክ መኪና በጣም ጽጥ ላለ ሁኔታ ያድምጡ።

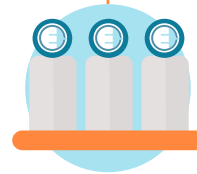
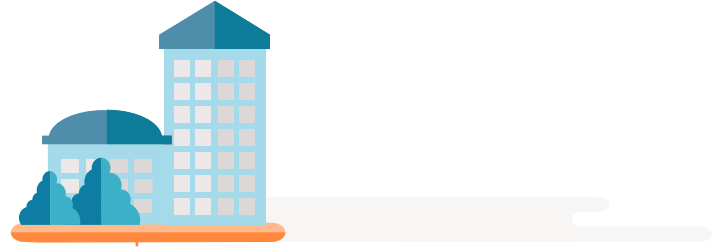
**የአካባቢና የኢኮኖሚ ጠቀሜታዎች**  
 በኢለትሪክ የሚሰራ መኪና ከዜት ነጻ፣ በ85% የቀነሰ ካርቦን እንዲሁም ጭስ አልባ ሲሆን በታዳሽ ሃይል (በጸሐይ ወይም ንፋስ) መጠቀም ይቻላል።

# ማወቅ የሚያስፈልጋቸው ነገሮች:



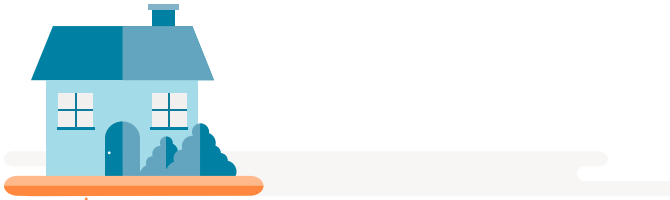
## የምታሸከረክት ርቀት ምን ያህል ነው?

ምንም እንኩንም በአሁኑ ወቅት በአንድ ሙሉ ቻርጅ 80+ ማይል ወይም ለአብዛኛው የቀን ጉዞችን መጠቀም የሚያስችሉ ቢሆኑም ከ200+ ማይል ባንድ ግዜ ቻርጅ ማሸከር የሚያስችሉ አዳዲስ ፈጠራዎች እየመጡ ነው።



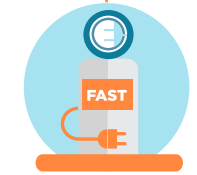
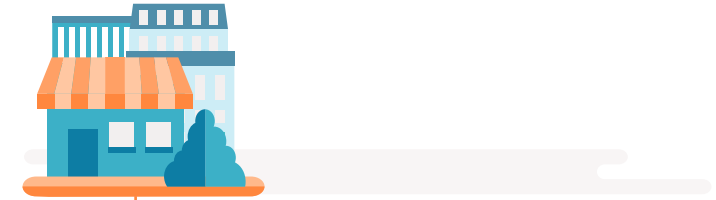
## በስራ ቦታቸው ቻርጅር ካለ?

ካለ በቀን ቻርጅ በማድረግ የጉዞ ርቀታቸውን ጨመር ቻላቸው ማለት ነው። ለወደፊት በ መ/ቤት መኪና ቻርጅ ማድረግ በጣም የተለመደ ነገር ይሆናል። እንዲሁም አንድ አንድ የንግድ ድርጅቶችም ከጠየቃቸው ሊያመቻቸላቸው ይችላሉ። በቀ ጠይቁ።



## በምትኖሩበት ቤት ቻርጅ የማድረግ ኣጋጣሚው ታገኛላቸው?

በምታቆሙበት ቦታ የሃይል አቅርቦት ካለ ነገር ሁሉ ተመቻቸላቸው ማለት ነው። በፍጥነት ቻርጅ ማድረግ ስያስፈልግ ቻርጂር ወደ 110 ፊልት ሶኬት የመኪናዎትን ቻርጂር ይሰኩ። ከቤትዎ ተመሳሳይ ፊልት ካለው ሶኬት መዘርጋትም ይችላሉ። ይህ ማለት ከላውንደሪ ማድረቅ ወይም ከምድጃም ተመሳሳይ ነው። በኮንዲሚንየም ወይም በፎቅ የሚኖሩ ከሆነ ደግሞ ህንጻው የመኪና ቻርጂር መስመር የተዘረጋለት መሆኑን ያጣሩ። ወይም ከመቶዎቹ ለቤትዎ የሚቀርበውን የህዝብ ቻርጂር በ [www.plugshare.com](http://www.plugshare.com) ላይ ይፈልጉ።



## በ ኮሚኒቲያቸው ፈጣን ቻርጅር ካለ?

በህንጻቸው ቻርጅ የማድረግ አድራሻ ባይኖራቸው እንኩንም 'DC Quick Charger' በአቅራቢያቸው ማግኘት ትችላሉ። በአነዚህ የቻርጅ ቦታዎች ቻርጅ ለማድረግ የሚወስደው ጊዜ በጣም አጭር ነው። ማለትም እስከ 50 ማይል የሚያስኬድ ቻርጅ በ 20 ደቂቃ ማድረግ ይቻላል።

## ለወደፊት የት ቻርጅ እንደሚያደርጉ እስካሁን ስጋት ላይ ኖት?

የኢለትሪክ ፈጣን መንገድ አንዱ ከለመዱት በህላ እንደሚመቸት በጣም አርገጠኞች ነን። የነጻ አገልግሎት ፣ መጨናነቅ የሌለበት የኤሌትሪክ መኪና ምክራ 'ና ለብዙ ቀናት የመኪና ኪራይ።

## ከተሸከርካሪውን በላይ፤

ትራንስፖርታቸውን በሚሸጧበት ማለትም ሁሉም ወደ ኤለትሪክ ሐይል ሲሸጋገሩ ፣ ማለትም አውቶብሶች 'ና የጭነት መኪናዎች በኤለትሪክ መጠቀም ሲችሉ የአየር ንብረት ብክለት እና የረጅም ግዜ ወጪ ይቀራል። ብስክሌት እና ሞተር ብስክሌትም ጭምር በኤሌትሪክ እንዲሰሩ በማድረግ የተጠቃሚ ጊዜ የተመቻቸ ያደርጉታል።

Sources: Alternative Fuel Data Center and eGallon, U.S. Department of Energy