

EV 101 NHỮNG ĐIỀU CẦN BIẾT VỀ XE ĐIỆN

XE ĐIỆN LÀ GÌ?

Xe điện hoàn toàn sử dụng năng lượng điện từ pin thay vì chiếc xe truyền thống sử dụng năng lượng từ xăng. Xe điện vừa chạy nhanh, yên tĩnh, và không cần phải ghé trạm xăng nữa.

Trạm sạc xe điện được cài đặt tại nhà, văn phòng và trên các tuyến đường ở khắp mọi nơi. Màn hình điều khiển bao gồm đồng hồ đo tốc độ và đồng hồ đo quãng đường như chiếc xe chạy bằng xăng, nhưng thay vì thiết bị báo hiệu đổ xăng, xe điện sẽ báo hiệu cho bạn biết có thể lái xe đến đâu trước khi cần sạc pin. Bàn đạp hoạt động xe điện giống như chiếc xe chạy bằng xăng.



Xe điện khác gì so với xe hybrid?

Người lái xe ngày nay có rất nhiều lựa chọn. Xe hybrid truyền thống như Toyota Prius sử dụng năng lượng từ pin và xăng để tiết kiệm xăng. Xe khác, như Chevy Volt, có thể lái xe lên đến 50 mile hoàn toàn bằng điện trong một lần sạc nhưng sau đó bắt đầu sử dụng xăng nếu bạn cần phải lái xe xa hơn nữa. Chúng tôi có thể giúp bạn chọn công nghệ xe phù hợp nhất cho bạn.



Tại sao tôi nên chọn chiếc xe điện?



Không cần trạm xăng nữa

Không cần phải ghé trạm xăng nữa. Sạc xe điện tại nhà qua đêm giống như sạc điện thoại của bạn, hoặc chỗ làm việc nếu người chủ của bạn cho phép.



Công nghệ cao cấp nhất

Màn hình thông tin trong xe điện cho thấy bao nhiêu năng lượng còn lại trong pin, tình trạng hoạt động của xe hiện tại và công nghệ điều hướng như GPS. Đây là tất cả các công nghệ cần phải có cho người lái xe ngày nay.



0 đến 60 giây

Khi bạn tăng tốc độ xe trong xe điện, năng lượng từ pin sẽ trực tiếp hoạt động xoay bánh xe và tạo ra thời gian tăng tốc độ nhanh nhất có thể.



Lái xe điện rẻ hơn

Ở khu vực Tây Bắc của chúng ta, các người lái xe điện trả \$0.99 để lái cùng khoảng cách đường như một gallon xăng trong chiếc xe thông thường. Xe điện rẻ hơn để vận hành, hầu như không có chi phí bảo trì. Chỉ cần thay bánh xe và châm thêm nước gạt cửa sổ.



Giảm âm radio để nghe tiếng xe hoạt động như thế nào

Lần sau bạn ở trong chiếc xe thông thường, hãy lắng nghe những tiếng ồn phát từ xe. Chúng ta quen với tiếng ồn của máy xe nhưng xe điện hoạt động rất im lặng ở mọi tốc độ.



Lợi ích cho nền kinh tế và môi trường

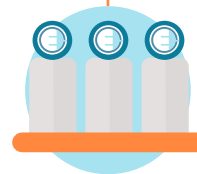
Xe điện không chứa dầu, làm giảm 85% khí thải carbon và không có sương khói. Xe điện có thể dùng điện từ các nguồn năng lượng tái tạo như năng lượng mặt trời và gió.

Những gì bạn cần biết:



Bạn đi bao xa?

Mẫu xe điện thấp nhất có thể lái xe tới 80+ mile cho mỗi lần sạc điện. Vừa đủ cho phương tiện hàng ngày của chúng ta. Đối với những người đi xa hơn nữa, có những mẫu xe mới với phạm vi hơn 200 mile cho mỗi lần sạc điện.



Có trạm sạc điện nơi bạn làm việc không?

Nếu có, bạn tăng gấp đôi phạm vi hàng ngày của xe điện! Sạc xe điện ngày càng trở nên phổ biến tại nơi làm việc, và một số doanh nghiệp sẽ cung cấp bộ sạc xe điện nếu yêu cầu.



Nơi bạn ở, có bộ sạc xe điện không?

Nếu bạn có nguồn năng lượng điện ở chỗ đậu xe, bạn có thể mua chiếc xe điện và cắm ngay vào ổ cắm điện thông thường 110v. Nếu bạn muốn sạc nhanh hơn, bạn có thể cài đặt bộ sạc điện tại nhà bằng cách sử dụng cùng ổ cắm điện cao áp từ máy sấy hoặc bếp. Nếu bạn sống trong nhà chung cư hoặc condo, hãy xem tòa nhà có thể cài đặt bộ sạc điện công cộng hoặc tìm một trong hàng trăm trạm sạc công cộng có sẵn tại www.plugshare.com.



Trong cộng đồng của bạn, có trạm sạc điện nhanh không?

Ngay cả khi bạn không có bộ sạc xe điện trong tòa nhà của mình, bạn có thể tìm trạm sạc xe điện cấp 3 DC Quick Charger gần nhất. Các trạm DC Quick Charger giảm thời gian sạc và sạc nhanh hơn. Trong khoảng 20 phút sạc xe điện bạn có thể lái xe khoảng 50 mile.

Vẫn còn lo lắng hay có thắc mắc về đưa ra quyết định?

Một khi bạn thử lái xe điện, chúng tôi chắc chắn bạn sẽ bị thuyết phục. Công ty Forth cho lái thử xe điện miễn phí, không căng thẳng và cho thuê xe hơi hàng ngày.

Không chỉ là xe hơi.

Khi cộng đồng phát triển bền vững, chúng ta đang chuyển đổi nhiều phương tiện vận chuyển sang qua năng lượng điện - bao gồm xe buýt và xe tải - giảm ô nhiễm và giảm chi phí lâu dài. Xe đạp, xe mô tô và xe tay ga cũng có thể dùng năng lượng điện để làm cho phương tiện hàng ngày của chúng ta thú vị hơn.