

EV 101

Tout ce qu'il faut savoir sur la conduite électrique

QU'EST-CE QU'UNE VOITURE ÉLECTRIQUE?

Grâce à une batterie rechargeable qui remplace le moteur traditionnel, les véhicules électriques sont simplement un meilleur moyen de conduire. Ils accélèrent plus rapidement, permettant un trajet rapide et calme.

Plus besoin de se rendre dans des stations-service ; les stations de recharge sont installées aux domiciles et aux bureaux et deviennent disponibles sur les routes partout. Le tableau de bord inclut la vitesse et le kilométrage comme votre voiture à combustion interne, mais à la place de la jauge d'essence, il y a un détecteur qui vous informe de la portée électrique de votre voiture avant de recharger. Les pédales fonctionnent juste comme dans une voiture à combustion interne.



En quoi une voiture électrique est-elle différente d'une voiture hybride?

Les conducteurs ont actuellement beaucoup d'options. Les voitures hybrides traditionnelles comme le Toyota Prius utilise à la fois une batterie ainsi qu'un moteur à essence pour éloigner leurs portées, mais elles consomment toujours de l'essence. D'autres voitures, comme le Chevy Volt, peuvent conduire jusqu'à 80 km en utilisant la batterie avant de basculer sur l'essence pour continuer à conduire. Nous pouvons vous aider à sélectionner la technologie qui vous convient le plus.



Pourquoi acheter une voiture électrique?



Plus de stations-essence

Vous n'aurez plus jamais de vous arrêter pour faire le plein d'essence. Rechargez votre

voiture à votre domicile la nuit comme votre portable, ou au travail si votre employeur vous propose le rechargement sur le lieu de travail.



Technologie de pointe

Le tableau de bord d'une voiture électrique vous montre la portée de la batterie, votre

efficacité de conduite et la navigation – une technologie indispensable pour le conducteur d'aujourd'hui.



0-100kph en un clin d'œil

Quand vous accélérez dans une voiture électrique, la puissance va directement de

la batterie aux pneus, ce qui crée des temps d'accélération records.



Une conduite moins chère

Dans le Pacifique Nord-Ouest, les propriétaires de voitures électriques paient \$0.99 (US) pour conduire la

même distance qu'un gallon d'essence dans une voiture conventionnelle. Les voitures électriques sont moins chères à conduire et à entretenir. Il faut seulement inverser les pneus régulièrement et ajouter le liquide de lave-glace!



Éteignez la radio!

La prochaine fois que vous êtes dans une voiture conventionnelle, écoutez-la.

Nous sommes habitués aux vibrations du moteur comme faisant partie de l'expérience de la conduite – mais les véhicules électriques sont presque silencieux quelle que soit la vitesse.



Avantages pour l'économie et pour l'environnement

Les voitures électriques n'ont pas besoin d'huile, produisent

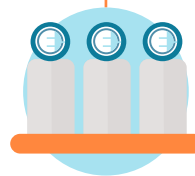
85% d'émissions carboniques de moins et aucun smog. Elles peuvent être alimentées par les énergies renouvelables comme les énergies solaires et les éoliennes.

Ce qu'il faut savoir:



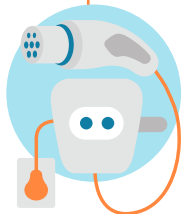
Le temps de votre trajet?

Même les voitures d'entrée de gamme ont une portée qui surpassent 130km - bien plus grande que la distance de la plupart de nos trajets quotidiens. Pour ceux qui vont encore plus loin, il existe de nouveaux modèles qui ont des portées de 320+km par portée.



Existent-ils des chargeurs à votre lieu de travail?

S'il y en a, vous doublez instantanément votre portée quotidienne ! Le rechargement des voitures devient de plus en plus courant sur les lieux de travail, et des entreprises peuvent le fournir s'il est demandé. Demandez-leur.



Avez-vous l'accès au rechargement à la domicile?

Si vous avez une source de puissance électrique là où vous vous garez, ça y est ! Vous pouvez vous brancher à une prise domestique. Si vous voulez que le rechargement soit plus rapide, vous pouvez installer un chargeur domestique en utilisant la même prise qui charge votre four ou votre machine à laver. Si vous habitez dans un appartement ou un immeuble, vous pouvez voir avec le propriétaire si le bâtiment peut installer des chargeurs publics ou bien trouver l'un des centaines de chargeurs publics locaux disponibles sur www.plugshare.com.



Existent-ils des chargeurs rapides dans votre communauté?

Même si vous n'avez pas d'accès à un chargeur dans votre bâtiment, il est possible de trouver un DC Quick Charger près de chez vous. Ces stations réduisent fortement le temps de recharge d'un véhicule électrique en ajoutant 80km de portée en l'espace de 20 minutes.

Encore nerveux pour la future chargée?

Une fois que vous aurez expérimenté la vie avec une voiture électrique, nous sommes sûr que vous serez convaincu. Forth vous propose des essais des véhicules gratuits et calmant et des locations multi-jours.

Plus qu'une voiture.

Pendant que les communautés deviennent de plus en plus efficace, ils passent aux moyens de transport électrique - y inclus des buses et des camions - qui coupent les coûts long-termes et les polluants. Les vélos et les motos peuvent aussi se convertir en électrique pour améliorer et rendre plus confortable votre trajet.